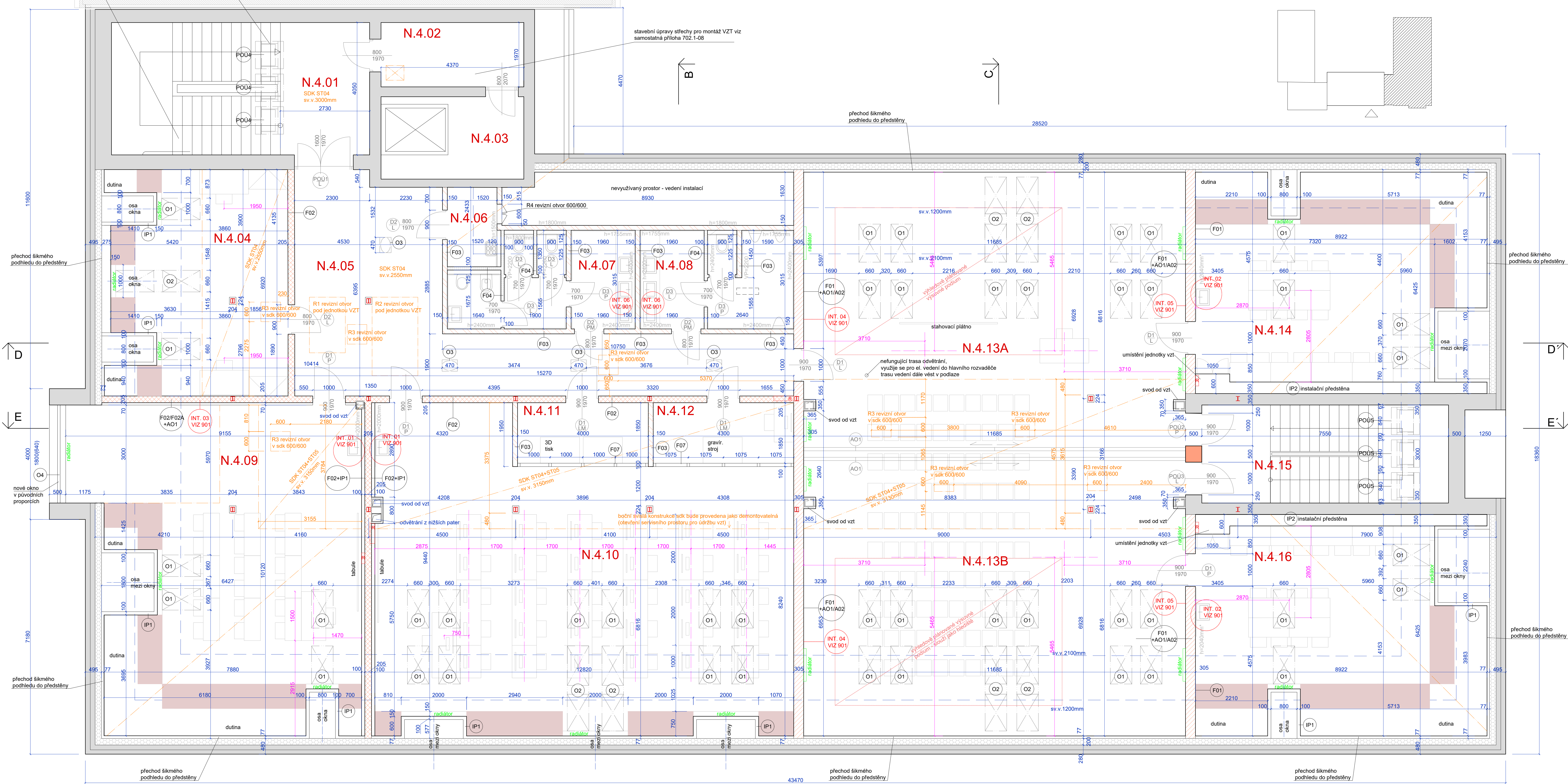


je přípustné alternativní řešení umístění plošiny (u obvodové zdi nebo u středového zábradlí) pro invalidní osoby



- PŮVODNÍ ZDIVO
- CIHELNÉ ZDIVO tl. 500mm
- LEHKÁ PŘEDSTĚNA NA JEDNODUCHÉ PODKONSTRUKCI tl. 100mm IP1
- LEHKÁ AKUSTICKÁ PŘÍČKA NA JEDNODUCHÉ PODKONSTRUKCI tl. 150mm F03
- LEHKÁ AKUSTICKÁ PŘÍČKA NA JEDNODUCHÉ PODKONSTRUKCI tl. 255mm F02
- LEHKÁ AKUSTICKÁ PŘÍČKA NA JEDNODUCHÉ PODKONSTRUKCI tl. 305mm F01
- TEPELNÁ ISOLACE MEZI A POD KROKVEMI
- OSY PODLAHOVÝCH ELEKTRO ROZVODŮ
- KÓTA UMÍSTĚNÍ REVIZNÍCH OTVORŮ
- UMÍSTĚNÍ REVIZNÍCH OTVORŮ VZT JE ORIENTAČNÍ, PŘESNÁ POLOHA BUDE ODVOZENA OD SKUTEČNÉ POLOHY VZT ZAŘÍZENÍ
- VESTAVĚNÝ NÁBYTEK, SPECIFIKACE VIZ 901. INTERIÉR
- AKUSTICKÝ POHLED ST02
- OSA VYTÝČENÍ STŘEDU INSTALAČNÍ PŘEDSTĚNY PRO MONTÁŽ RADIÁTORŮ, ZNAČÍ PRAZDINÝ PROSTOR MEZI PŘECHODNÍM ŠIKMÝM PODHLEDU DO PŘEDSTĚNY A VESTAVĚNÝM NÁBYTKEM
- TOTO OZNAČENÍ SE OKAZUJE NA ČÁST DOKUMENTACE 801 INTERIÉR, ZDE JSOU TYTO SPECIFICKÉ PŘÍKLADY ROZKRESLENY PODROBNĚJI

POZN.: PROSTOROVÁ KOORDINACE UMÍSTĚNÍ LAVIC A Z TOHO PLYNOUTÍ POZICE PODLAHOVÝCH VÝVODŮ EL. ROZVODŮ BUDE ŘEŠENA NA MÍSTĚ V PRÁMNÉ NÁVÁZNOSTI NA DODANÝ TYP NÁBYTKU (ZAJIŠTĚJE INVESTITOR, BEZ PŘEDCHOZÍHO ODSOUHLAŠENÍ POZIC NELZE PROVÉST DEFINITIVNÍ REALIZACI, UVEDENÉ OSY V PŮDORYSU JSOU POUZE ORIENTAČNÍ).

POZN.: PROSTOROVÉ ŘEŠENÍ ROZVODŮ VZT MUSÍ RESPEKTOVAT NAVRŽENÉ PARAMETRY SVĚTLÝCH VÝŠEK MÍSTNOSTÍ.

PŘI KOORDINOVANÉ REALIZACI NESMÍ NASTAT KOLIZNÍ SITUACE ZAVÁŠENÍ SOUSTAVY STAVEBNĚ TECHNICKÝCH KONSTRUKCÍ (VZT, SDK).

VEŠKERÉ STĚNY BUDOU DO VÝŠE 1500mm OD PODLAHY OPATŘENY VÝSOCE ODOLNÝM OTERUVOZDORNÝM NÁTĚREM.

ROZHRANÍ MEZI INTERIÉROVÝMI OBKLADY JE ZKRSELENO V ČÁSTI 901. INTERIÉR

LEGENDA MÍSTNOSTÍ - 4.NP					
OZNACENÍ	ÚČEL	PLOCHA (m ²)	PLOCHA (m ²)	OPRAVA PODLAHY	OPRAVA STĚN
N.4.01	SCHODIŠTĚ	31,99 m ²	místnosti nad 1,2m sv.v.	P03	F06
N.4.02	SKLAD	8,61 m ²		stěnovací	F06
N.4.03	STROJOVNA VYTÁHŮ	11,01 m ²		stěnovací	F06
N.4.04	KANCELÁŘ SKOLNÍHO PSYCHOLOGA	34,56 m ²	31,11 m ²	P02	F02, F06
N.4.05	CHODBA	50,58 m ²		P02	F01, F02, F03, F06
N.4.06	UKLIDOVÁ MÍSTNOST	3,78 m ²		P01	F03, F04, F06
N.4.07	WC ŽENY	13,85 m ²		P01	F03, F04
N.4.08	WC MUŽI	13,13 m ²		P01	F03, F04, F01
N.4.09	UČEBNA (16 STUDENTŮ)	80,19 m ²	68,96 m ²	P02	F02+F02A, F02+P1
N.4.10	UČEBNA PC (30 STUDENTŮ)	112,47 m ²	100,70 m ²	P02	F01, F02, F02+P1
N.4.11	MÍSTNOST 3D TISK	7,41 m ²		P02	F02, F03, F07
N.4.12	GRAVIROVACÍ MÍSTNOST	7,95 m ²		P02	F02, F03, F07
N.4.13A	PŘEDNÁŠKOVÝ SÁL (100 OS.)	100,77 m ²	88,06 m ²	P02	F01, F06
N.4.13B	PŘEDNÁŠKOVÝ SÁL	100,70 m ²	87,90 m ²	P02	F01, F06
N.4.14	OPTICKÁ LABORÁTOR	51,71 m ²	40,29 m ²	P02	F01, F06
N.4.15	SCHODIŠTĚ	22,65 m ²		P03	F06
N.4.16	PŘÍRODOVĚDNÁ LABORÁTOR	51,98 m ²	40,85 m ²	P02	F01, F06

POZN.: BARVNÁ SPECIFIKACE PLOCH P01 A P02 VZT ČÁST 902.1 INTERIÉR.

Byt = 569,00 m.n.m.

ATEIER

UNI atelier
Studená 1133
591 01 Žďar nad Sázavou

Projekt: GYMNAZIUM ŽĎAR NAD SAZAVOU
REKONSTRUKCE PODKROVÍ
ODBORNÉ UČEBNÍ - ZMĚNA UŽÍVÁNÍ STAVBY
SE STAVĚNÍM ÚPRAV

Místo stavby: Neumamova 1693/2, 59101 Žďar n. Sáz.

Prozemek: p.č. 3387

HL inženýr projektu: Ing. František Laštovka
Č. 10117831
tel. +420 602 162 276, e-mail: lastovka@uniatelier.cz

Vypracoval: Ing. arch. Markéta Dočkalová
Č. 0836021
tel. +420 727 865 971, e-mail: dockalova@uniatelier.cz

Stavebník: Kraj Vyšadina
Žabovř. 580/37, 588 01 Jihlava
Č. 39890149

Stupeň dokumentace: DPS

Zakázkové číslo: 07LA/2023

Formát: 841 x 979mm Datum: 02/2024

Revize: D.1.1 Architektonisko stavební řešení
D.1.1 SO 702.1 Stavební úpravy
Obsah: 702.1-03 Půdorys 4.NP

Měřítko: 1:50 Číslo výkresu: 702.1-03